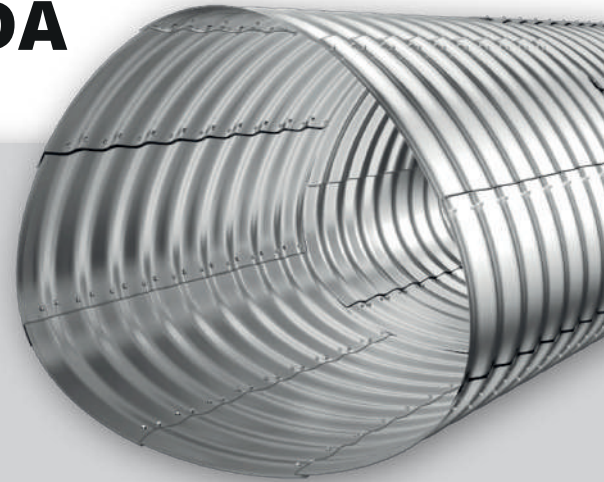


ALCANTARILLA SECCIONAL ABOVEDADA

Las **Alcantarillas Seccionales Abovedadas** el diseño de este tipo de alcantarillas, es para eliminar el problema de terraplenes bajos en los que se requiera descargar caudales rápida y libremente; debido a la curvatura especial se consigue una altura reducida con un mayor ancho en el fondo, este tipo de estructuras se forman con base en secciones de acero corrugado y rolado, con perforaciones transversales y longitudinales para ensamble por medio de tornillos de 3/4" de diámetro y 2" de largo.



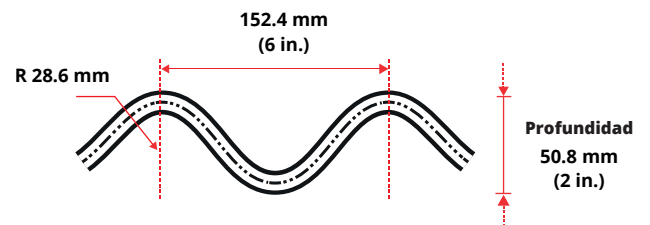
Especificaciones

- /// Diámetros variables; que van desde 1.52 m hasta 6.40 m
- /// Fabricada en secciones de 2.44 m y de 1.83 m
- /// Calibres: 12, 10 y 8
- /// Galvanizado por inmersión en caliente bajo la norma ASTM A123
- /// Capaces de soportar impactos súbitos y vibraciones de tránsito pesado
- /// Se transportan desarmadas, lo que facilita su manejo y armado

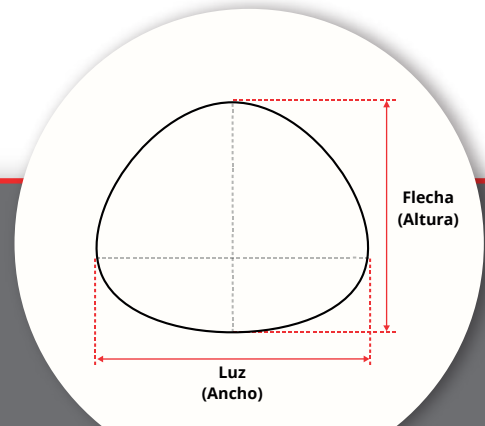
DIÁMETRO	CALIBRE STANDARD
1.52	12
A	10
6.4	8

Corrugación

La corrugación de cresta a cresta es de:



Fabricamos productos de alta calidad que se instalan en forma rápida y segura.



Dimensiones